



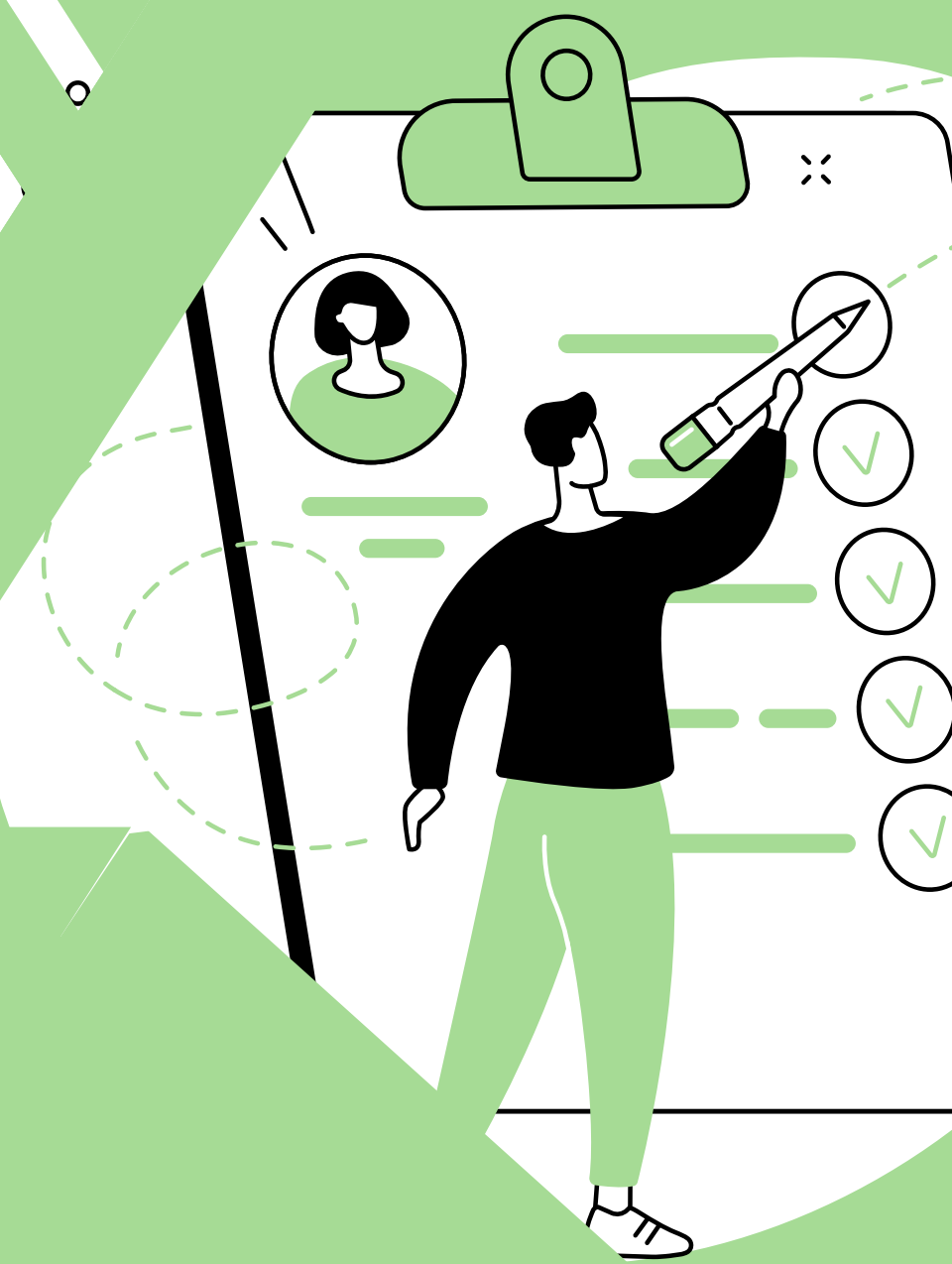
Mejora tu CDD

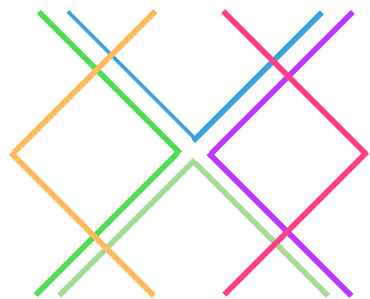


Digitaliza tu evaluación. Nivel A2

CP Ana Abarca de Bolea

21 de marzo 2023



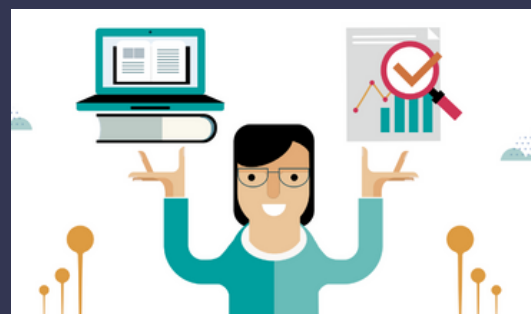


Mejora tu CDD

3 talleres para completar tu nivel A2 en CDD

ÁREA 4

Digitaliza tu evaluación



MARZO
3Horas

ÁREA 5

Uso inclusivo de las TIC para el alumnado



ABRIL
3Horas

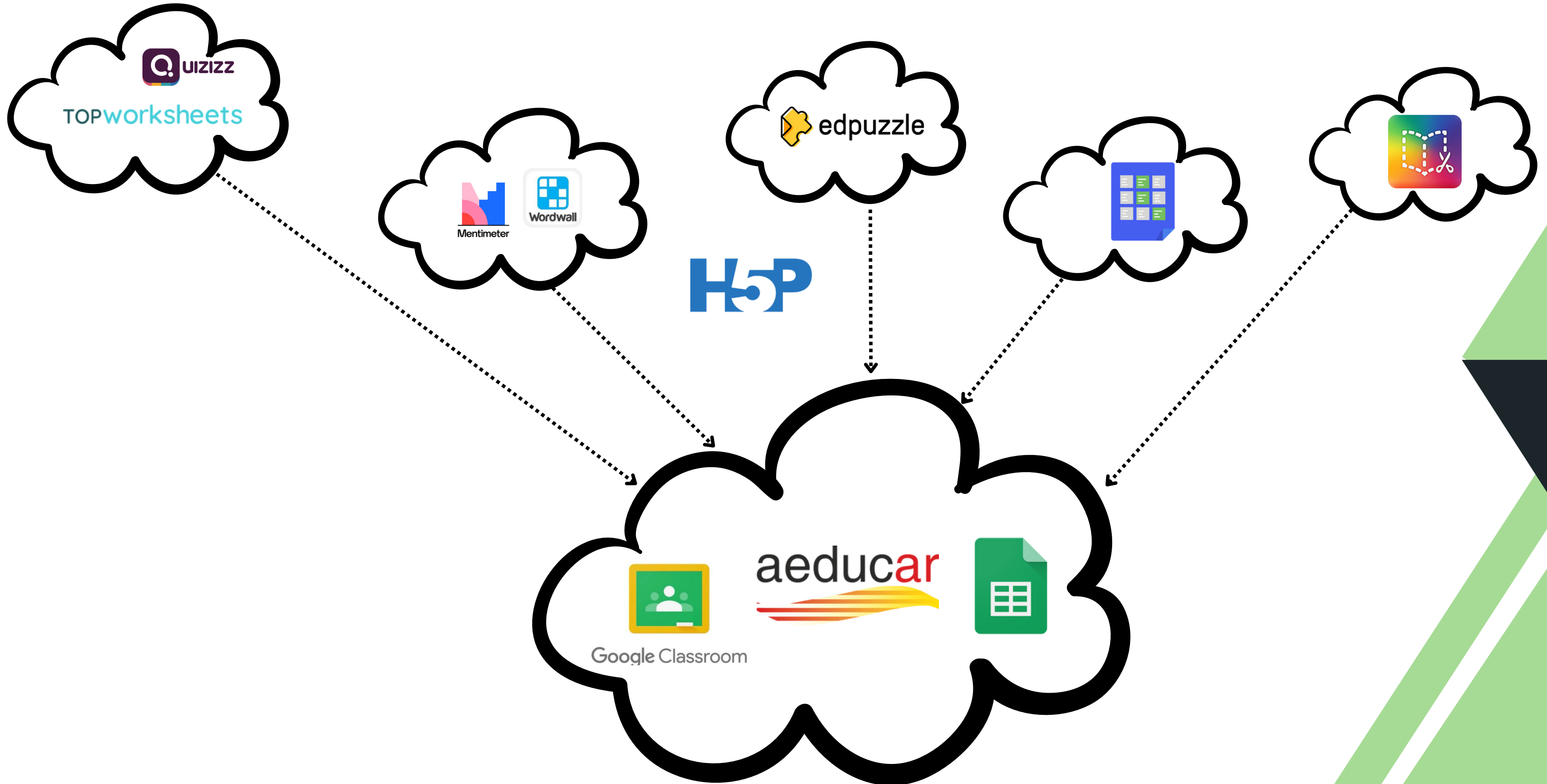
ÁREA 6

Mejora la CDD de tu alumnado



MAYO
3Horas

PARTE PRÁCTICA



Para comenzar entra al Aeducar del CP.

Encontrarás el enlace en nuestra web, en el apartado "CDD"

Contraseña: Digitaliza1

aeducar



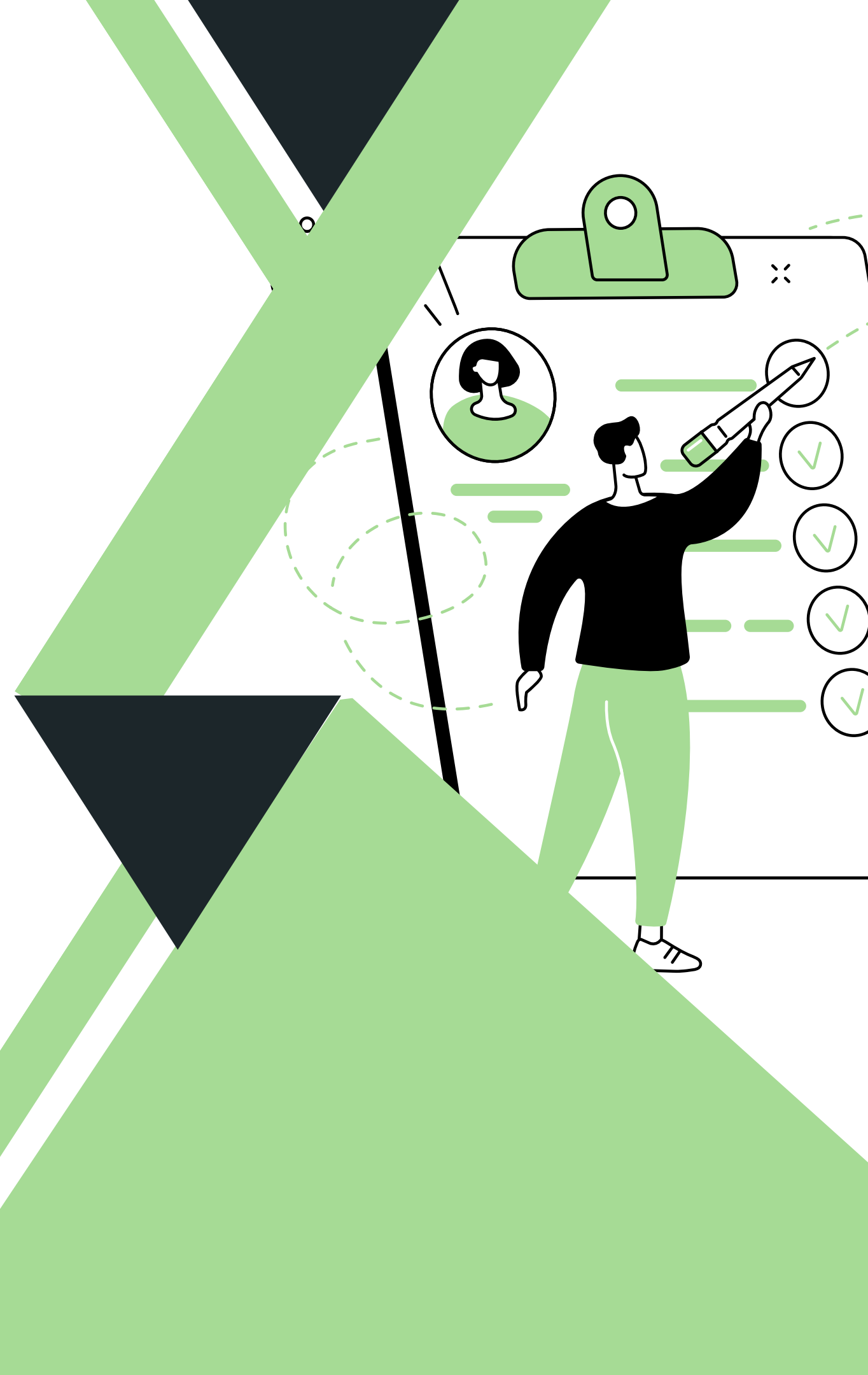
Para comenzar entra a
Google Classroom.

A continuación, accede a
la clase:

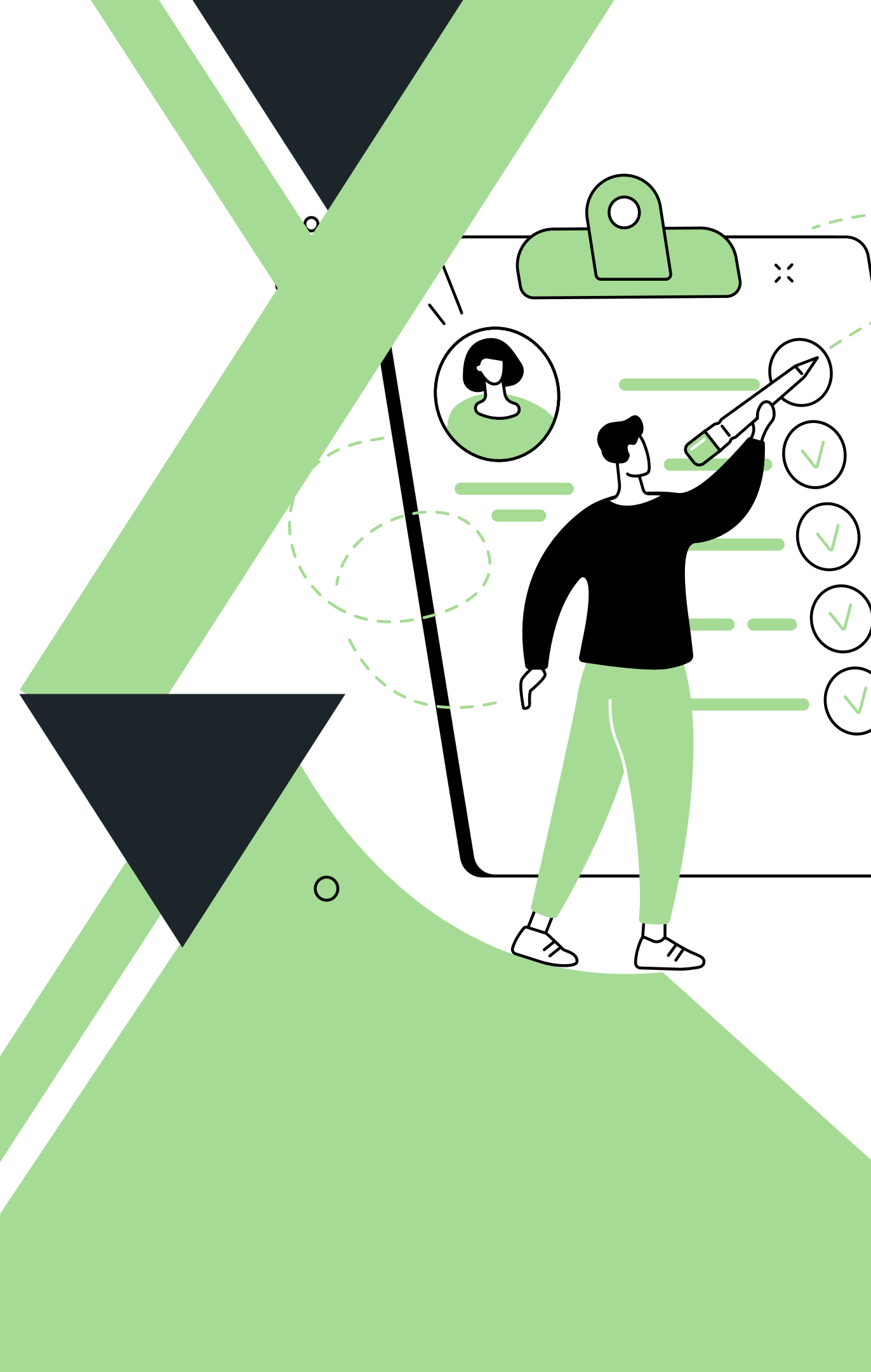
Contraseña: neif5xf



Google Classroom



En el apartado
"Actividades prácticas",
realiza la encuesta inicial





1

Mejorar las estrategias de evaluación existentes

2

Utilizar enfoques de evaluación innovadores



Son recursos que añadir a nuestro repertorio.

Hay que valorar cuando son adecuadas y cuando no.

Modelo SAMR

Digitaliza tu evaluación



R

REDIFINIR

Las TIC permiten crear nuevas actividades de aprendizaje, antes inconcebibles
Ejemplo: El alumnado crea un cuestionario con una herramienta digital para evaluar a sus compañeros y analiza los datos obtenidos en la misma.

M

MODIFICAR

Las TIC permiten rediseñar significativamente las actividades de aprendizaje
Ejemplo: Crear un cuestionario con una herramienta digital para la evaluación diagnóstica

A

AUMENTAR

Las TIC actúan como herramienta sustituta directa, con cambio funcional. Sin cambio metodológico.
Ejemplo: elaborar y utilizar rúbricas de evaluación a través de un cuaderno digital.

S

SUSTITUIR

Las TIC actúan como herramienta sustituta directa, sin cambio funcional
Ejemplo: Anotar las observaciones de una práctica instrumental en música en un cuaderno digital

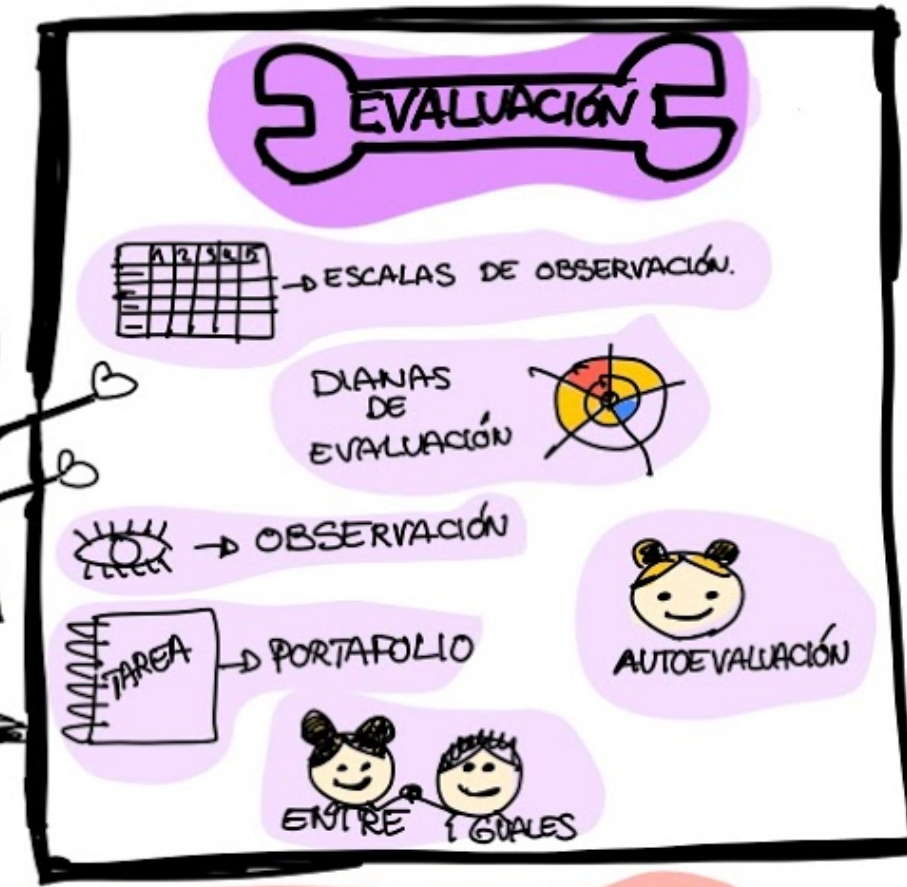
transformar

mejorar

EVALUAR NO SOLO ES CALIFICAR

EVALUACIÓN

CALIFICACIÓN



EVALUACIÓN ≠ CALIFICACIÓN

Mis reflexiones iniciales sobre la evaluación



CC BY NC SA

by @paloma.g

Proceso de evaluación



DOBLE PERSPECTIVA



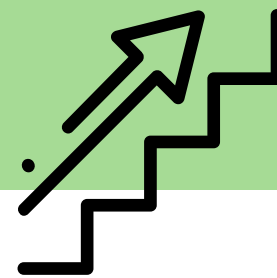
Proceso de evaluación

3 MOMENTOS

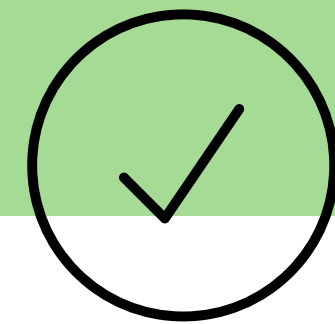
Evaluación
diagnóstica
inicial



Evaluación
continua o
formativa



Evaluación final
o sumativa



PROTECCIÓN DE DATOS

E I

Evaluación diagnóstica o inicial

- La evaluación inicial es la que se realiza antes de empezar el proceso de enseñanza- aprendizaje, con el propósito de verificar el nivel de preparación de los alumnos para enfrentarse a los objetivos que se espera que logren.

E F

Evaluación final o sumativa

- Tiene como función determinar el grado de consecución que un alumno ha obtenido en relación con los objetivos fijados para una área o etapa. Se realiza habitualmente, por tanto, al final de un proceso de enseñanza-aprendizaje, y se vincula a las decisiones de promoción, calificación y titulación.

E C

Evaluación continua o formativa

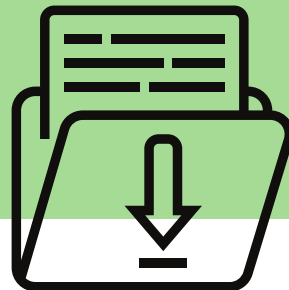
- Finalidad reguladora y formativa, de mejorar el aprendizaje: evaluación para mejorar o aprender.
- Promueve la reflexión.
- Facilita reconocer dificultades y encontrar caminos para superarlas.
- Comprueba el nivel de comprensión.
- Nos ayuda a planificar el proceso de enseñanza-aprendizaje en todo el proceso



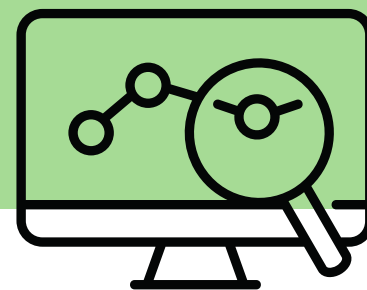
Proceso de evaluación

3 PROCESOS

Planificación y
recogida de
datos



Analizar,
organizar e
interpretar
datos



Retroalimentación
y toma de
decisiones

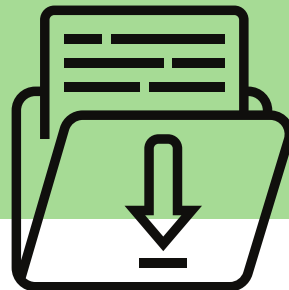


PROTECCIÓN DE DATOS

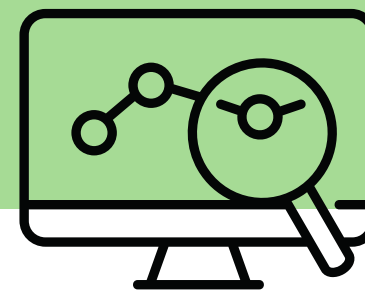
Proceso de evaluación

3 procesos

Planificación y
recogida de
datos



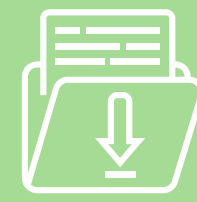
Analizar,
organizar e
interpretar
datos



Retroalimentación
y toma de
decisiones



PROTECCIÓN DE DATOS



Planificación y recogida de datos

QUÉ

CRITERIOS DE EVALUACIÓN

- SABERES BÁSICOS
- COMP. ESPECÍFICAS
- COMP. CLAVE
- PERFIL DE SALIDA

- CONOCIMIENTOS
- PROCESOS
- PRODUCCIONES:
 - ORALES
 - ESCRITAS
 - MOTRICES
 - AUDIOVISUALES
 - ETC.
- ACTITUDES
- ...

CON QUÉ

HERRAMIENTAS O INSTRUMENTOS DE EVALUACIÓN

CÓMO

PROCEDIMIENTOS O TÉCNICAS DE EVALUACIÓN

PARA QUÉ

EVALUACIÓN DIAGNÓSTICA, FORMATIVA Y SUMATIVA

CUÁNDO

EVALUACIÓN INICIAL, CONTÍNUA O FINAL

PUNTO DE PARTIDA

Para el profesor

¿Cuál es el programa?

¿Qué metodología voy a seguir?

¿Cómo voy a evaluar y calificar?

Para el alumnado

¿Cómo voy a ser evaluado?

¿Qué tengo que hacer?
¿Merece la pena ir a clase?

¿Qué, cómo y
cuándo tengo que
estudiar?

COMP. ESPECIFICA	CE.EF1. Adaptar la motricidad (esquema corporal, las capacidades físicas, perceptivo-motrices y coordinativas, las habilidades y destrezas motrices, aplicando procesos de percepción, decisión y ejecución) en diferentes situaciones de aprendizaje, para dar una respuesta ajustada a las demandas de proyectos de aprendizaje relacionadas con actividades conectadas con el contexto social próximo.						CE.EF2. Practicar y reconocer diferentes manifestaciones lúdicas, físico-deportivas y artístico-expresivas propias de la cultura motriz, valorando su influencia y sus aportaciones estéticas y creativas a la cultura tradicional y contemporánea, para integrarlas en las situaciones motrices y para realizar proyectos de aprendizaje conectados con el contexto social próximo.	CE.EF3. Desarrollar procesos de autorregulación con actitud empática e inclusiva, haciendo uso de actitudes de cooperación, respeto, trabajo en equipo e independencia de las diferencias étnico-culturales de los participantes, para contribuir a la convivencia en diferentes espacios conectados con el contexto social próximo.		
Criterio de evaluación	1.1. Comprender y resolver acciones motrices individuales con la ayuda docente (por ejemplo, desplazamientos, saltos, giros equilibrios, o combinación de ellos) ajustando los movimientos corporales a un proyecto personal.	1.2. Comprender la lógica de las situaciones planteadas y resolver, con la ayuda docente, situaciones en las que se realicen acciones motrices de oposición (por ejemplo, luctatorias, situaciones motrices globales de cancha dividida, u otras).	1.3. Comprender y resolver acciones motrices, con la ayuda docente, ajustando los movimientos corporales a las situaciones de cooperación.	1.4. Comprender y resolver acciones motrices, con la ayuda docente, de forma coordinada y equilibrada, ajustando los movimientos corporales a diferentes cambios de las condiciones de las situaciones colaboración-oposición	1.5. Comprender y resolver, con la ayuda docente, acciones motrices para decodificar información y adaptar su motricidad de forma segura a situaciones con poca incertidumbre en contextos de centro o próximos al mismo.	1.6. Improvisar y crear pequeñas producciones artístico-expresivas, utilizando los recursos expresivos del cuerpo (motricidad expresiva, simbolización y comunicación) de forma elemental (uso de la inmovilidad, los niveles, trayectorias, tipos de desplazamiento para bailar, principio y fin claros, etc.) y cuando corresponda, los recursos propios de cada actividad artístico-expresiva (pasos, figuras, hazañas, etc.).	2.1. Participar activamente en juegos y otras manifestaciones artístico-expresivas de carácter cultural propias del entorno, valorando su componente lúdico-festivo y disfrutando de su puesta en práctica.	2.2. Conocer y valorar los logros de distintos referentes del deporte de ambos géneros, reconociendo el esfuerzo, la dedicación y los sacrificios requeridos para alcanzar dichos éxitos.	3.1. Identificar las emociones que se producen durante el juego, intentando gestionarlas y disfrutando de la actividad física.	3.2. Respetar las normas consensuadas, así como las reglas de juego y actuar desde los parámetros de la deportividad y el juego limpio, aceptando las características y niveles de los participantes.
UP 1									X	
UP 2										
UP 3										
UP 4										
UP 5										
UP 6										
UP 7										
UP 8										
UP 9										
UP 10										
UP 11										
UP 12										

- Se debería planificar a principio de curso qué y cuándo vamos a evaluar.

- Los instrumentos concretos se pueden decidir más tarde

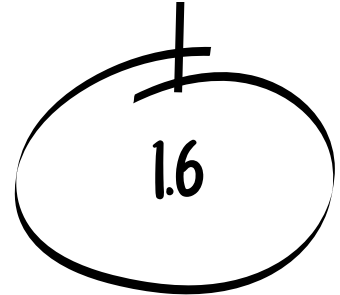




Planificación y recogida de datos

QUÉ

CRITERIOS DE EVALUACIÓN



PRODUCTO

*Figuras y
pirámides
humanas*

**CON
QUÉ**

Rúbrica (digital)

CÓMO

*Análisis
producciones del
alumnado (fotos)*

**PARA
QUÉ**

*ev. formativa y
sumativa*

CUÁNDO

ev. continua

Proceso de evaluación

"Mas datos no equivale a mejores datos"
"Menos notas y más feedback"

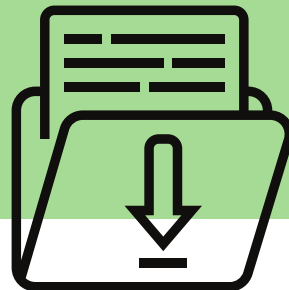
"Recogeremos evidencias siempre y cuando podamos hacer un análisis y haya tiempo suficiente para que las decisiones tomadas se implementen"



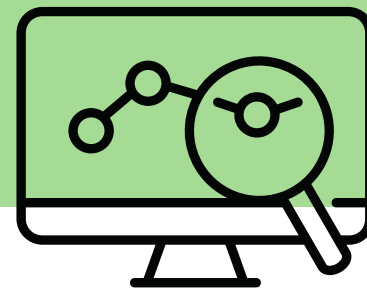
Proceso de evaluación

3 procesos

Planificación y
recogida de
datos



Analizar,
organizar e
interpretar
datos



Retroalimentación
y toma de
decisiones



PROTECCIÓN DE DATOS



Analizar, organizar e interpretar datos

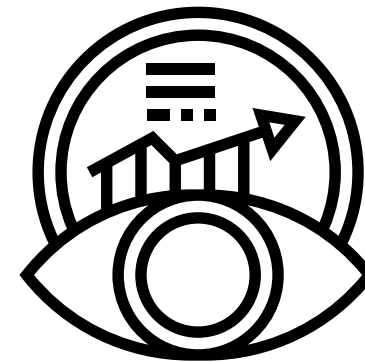
Objetivo

Hacer uso de los datos para mejorar el proceso de enseñanza-aprendizaje, realizar predicciones o toma de decisiones automática.



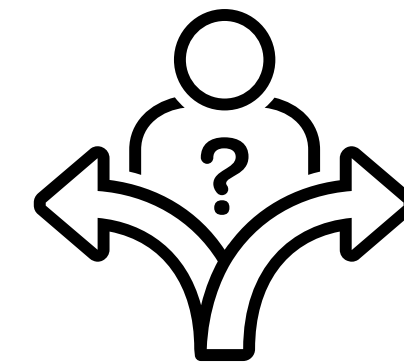
Descriptivas

Extraer conclusiones a partir del análisis de los datos obtenidos.



Predictivas

Anticipar resultados a partir de la comparación de patrones con datos previos



Toma automática de decisiones

Realizadas en función de la actividad y resultados del alumnado.

Tipo de analíticas



Usos

1. Control de asistencia, entrega de actividades, tareas, actitud...
 2. Agrupar datos de aplicaciones y herramientas.
 3. Representar datos de forma gráfica.
 4. Automatizar cálculos ponderados.
 5. Relacionar criterios de evaluación y competencias.
 6. Análisis de los resultados de un alumno para la sesión de evaluación.
 7. Sistemas de alerta para visualizar datos concretos.
 8. Filtrar datos en función de diversos criterios.
 9. Identificar tendencias.
 10. Análisis estadístico de datos.
-

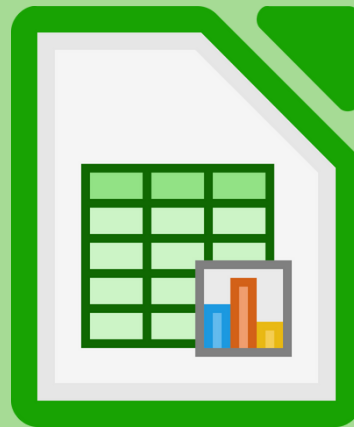


Analizar, organizar e interpretar datos

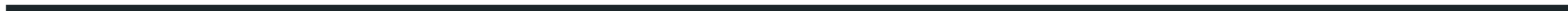
Herramientas



Additio



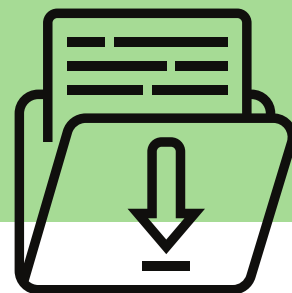
Google Classroom



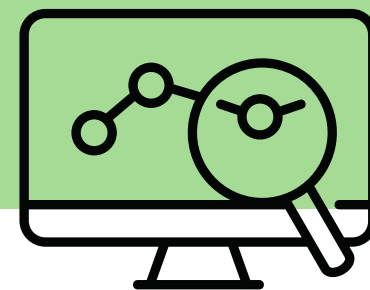
Proceso de evaluación

3 procesos

Planificación y
recogida de
datos



Analizar,
organizar e
interpretar
datos



Retroalimentación
y toma de
decisiones



PROTECCIÓN DE DATOS



Contextualización



Ofrecer evaluación formativa y sumativa al alumnado a través de un feedback cualitativo



Realizar valoración diagnóstica de las necesidades de cada uno de ellos



Adoptar medidas de refuerzo, apoyo o ampliación a partir de los datos analizados.



Tomar decisiones para reconducir el proceso de enseñanza-aprendizaje.



Elaborar informes de evaluación



Capacitación del alumnado



Proceso de análisis

"Los resultados de la evaluación formativa condicionan los siguientes pasos que ocurren en el aula y en el proceso de aprendizaje"

"¿Cómo cambiaría la forma de trabajar del alumnado después de recibir una retroalimentación?"

"Realizar feedback de forma inmediata, cuando todavía tienen oportunidad de utilizarlo"





1. Calificar y hacer comentarios sobre las tareas enviadas digitalmente.
2. **Usar la retroalimentación de EVA:** (mensajes cualitativos que acompañan a la puntuación, comentarios en pdf, mensajes en grabaciones de audio...)
3. Configurar los entornos virtuales de aprendizaje y sistemas de gestión de la evaluación para proporcionar y mejorar la eficacia de la retroalimentación.
4. Crear **cuestionarios digitales** con preguntas cerradas que ofrecen retroalimentación
5. Crear **representaciones gráficas** de la evaluación del aprendizaje.
6. Utilizar las tecnologías digitales, de forma segura, para **informar al alumnado y a su familia** sobre su progreso y tomar decisiones relacionadas con el apoyo educativo.
7. **Adaptar las prácticas de enseñanza y evaluación a partir de los datos obtenidos.**
8. Capacitar al alumnado para evaluar e interpretar los resultados de las evaluaciones, así como de las autoevaluaciones y coevaluaciones.
9. Ayudar al alumnado a identificar áreas de mejora y desarrollar conjuntamente planes de aprendizaje para estas áreas.



Sistemas digitales de gestión de comunicación con familias y alumnado



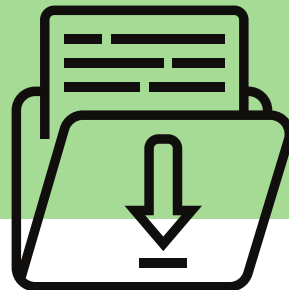
Google Classroom



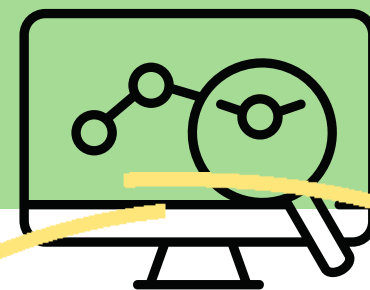
Proceso de evaluación

3 procesos

Planificación y
recogida de
datos



Analizar,
organizar e
interpretar
datos



Retroalimentación
y toma de
decisiones



PROTECCIÓN DE DATOS

Debemos respetar siempre la privacidad y seguridad de los datos personales manejados en este proceso para garantizar los derechos digitales y la protección de datos personales

¿QUÉ ES UN DATO PERSONAL?



APPS INSTITUCIONALES



SIGAD
SISTEMA DE GESTIÓN
ACADÉMICA Y DIDÁCTICA

**Garantizan el cumplimiento
de la ley**

aeducar



¿Y LAS APPS EXTERNAS?

Debemos conocer dónde estamos almacenando las calificaciones, garantizando los derechos del alumnado.

Entonces ¿Cómo utilizo herramientas y APPs para la evaluación?



Utiliza el menor número de datos personales



Utiliza las aplicaciones en fases como la evaluación diagnóstica o formativa



Pseudonimiza



Protege el acceso a los datos de los resultados de las evaluaciones almacenados digitalmente



Revisa la política de privacidad de las plataformas de servicios digitales educativos

Questionarios,
formularios,
fichas
interactivas...

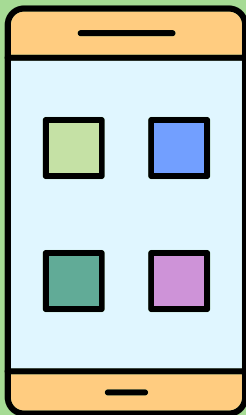




CUESTIONARIOS, FORMULARIOS, FICHAS INTERACTIVAS...

- Muchas herramientas.
- Sus características son variadas, muchas coinciden pero cada app tiene algo que la hace diferente al resto.





Herramientas

50

Herramientas TIC para la evaluación formativa



Lecciones interactivas



Edulastic

Presentaciones interactivas



Nearpod

Cuestionarios y encuestas



Quizizz

Lecciones de video y feedback

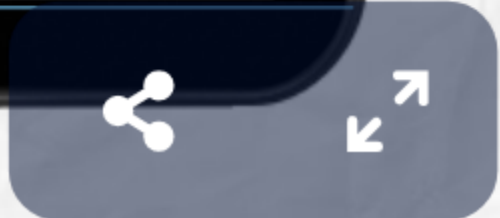


Flip

LessonUp	ClassFlow	GoConqr	Classkick	Symbaloo	Go class	Classroom	Teams	Discovery Education	
Pear Deck	Wooclap	Slido	Aha Slides	Mentimeter	Easy retro	Piazza	GoSoapBox	Wordwall	
Kahoot	Socrative	Quizalize	Gimkit	Formative	Quizlet	Plickers	G-form	M-form	ASSISTment
Bada boom	Yo teach!	Survey Monkey	Poll Everywhere	Type form	Backchannel	Tricider	Educaplay	cClass Maker	
Edpuzzle	PlayPosit	Parlay	Kialo edu	Floop	ClassDojo	Kaizena	Whiteboard.chat		



by Luis Dávila



CON QUÉ



1 Piensa en un contenido o un criterio de evaluación de tu materia.

- 2
- Haz una copia de este formulario.
 - Modifícalo según el contenido o el criterio de evaluación que hayas pensado.
 - Reflexión. ¿Qué te ha parecido esta herramienta? ¿Qué utilidad tendría en tus clases? ¿cómo mejoraría la evaluación?

- Tiene una fácil aplicación en el aula
- Puede aplicarse en cualquier curso y en cualquier materia
- Puede llevarse a cabo tanto al inicio de una UD (KPSI) como al final (KPSI justificado)
- Permite al alumno darse cuenta de en qué momento del aprendizaje se encuentra (finalidad reguladora o autorreguladora del aprendizaje)
- Permite al docente tomar decisiones acerca de contenido a dar en la unidad didáctica



Ejemplos



CUESTIONARIOS, FORMULARIOS, FICHAS INTERACTIVAS...

- 1 Responde el cuestionario.
- 2 Crea un formulario sencillo o adapta uno ya creado:
 - Debe tener 3 preguntas
 - Debe haber distintos tipos de preguntas.
 - Reflexión. ¿Qué te ha parecido esta herramienta? ¿Qué utilidad tendría en tus clases? ¿cómo mejoraría la evaluación?

- Fácil manejo y facilidad de reutilizar.
- Detalle en los informes.
- Revisión de errores al terminar.
- Variedad de preguntas y de opciones de configuración.
- En tiempo real, como tarea, modo papel.

PRACTICAMOS: QUIZZIZ





- 1 Entra en Topworksheets y regístrate. Únete a mi clase con este código: *cuinshep*
- 2 Usa la IA para crear un formulario de una asignatura que impartas.
 - Pulsa en "Crear nueva ficha"
 - Elige el "Generador de Fichas"
 - Pincha en "Generar preguntas con TopWorksheets IA"
 - Rellena los campos y... ¡magia!
 - Reflexión. ¿Qué te ha parecido esta herramienta? ¿Qué utilidad tendría en tus clases? ¿cómo mejoraría la evaluación?



- Interfaz amigable e intuitiva.
- Permite transformar documentos en fichas interactivas.
- Gestión de clases.
- Se pueden importar las fichas de Liveworksheets.



CUESTIONARIOS, FORMULARIOS, FICHAS INTERACTIVAS...

- 1 Regístrate en Edpuzzle. Únete a mi clase [AQUÍ](#). Realiza la tarea que aparece.
- 2 Ve a "mi contenido" y crea una carpeta con el nombre de tu asignatura.

1

Añade una nota al principio explicando los objetivos de aprendizaje.

2

Añade 2 preguntas de opción múltiple
y
1 pregunta abierta de tipo procedimental.

3

Redacta una pregunta abierta de metacognición:
"¿Qué has aprendido en este vídeo?, ¿qué te ha resultado más difícil?, ¿qué te gustaría profundizar en clase?"

4

Ve a "mi contenido" -
Clica sobre el vídeo-
Compartir vista previa".

- 3 Reflexión. ¿Qué te ha parecido esta herramienta? ¿Qué utilidad tendría en tus clases? ¿cómo mejoraría la evaluación?

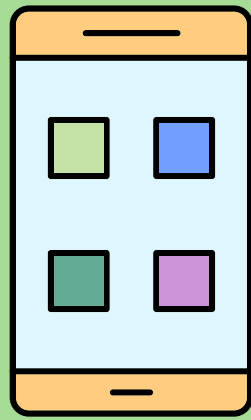
PRACTICAMOS: EDPUZZLE

Rúbricas,
listas de
cotejo,
dianas de
evaluación.





Rúbricas, listas de cotejo, dianas ev.



Herramientas

Relacionados
con la
evaluación
formativa,
aunque no
exclusivamente

Portafolio



Rúbricas



Lista de cotejo



CON
QUÉ



- Definen los niveles de logro, nos hacen reflexionar sobre qué queremos que aprendan.
- Se proporcionan al inicio del proceso.
- El alumnado conoce los objetivos de aprendizaje, ajustando su grado de esfuerzo e interés al nivel que quiere alcanzar.
- Permiten evaluar durante el proceso dónde están, cuáles son sus progresos y qué aspectos pueden mejorar.



- Fomentan la autonomía y la autorregulación. Los alumnos aprenden mejor cuando saben lo que tienen que hacer.
- Si se tiene práctica en su uso, se puede cocrear una rúbrica con el consiguiente debate.
- Se pueden encontrar rúbricas ya hechas.
- No realizamos una rúbrica al final del proceso, con falsa objetividad o criterios genéricos.



- 1 Observa el proceso de creación
- 2 Sigue los pasos:

1

Rellena el formulario que te ha llegado al correo evaluando a "alumnado01".

2

Debes rellenar todos los apartados y hacer un comentario. Al final dale a "enviar".

3

Observa como se procesan los resultados.



1 Descarga el complemento de la Chrome Web Store

2

1

Descarga la extensión **CoRubrics**
En el menú Extensiones-Activa el complemento **CoRubrics**

2

Ir a menú extensiones-**CoRubrics**-Crear la plantilla CoRubrics, automáticamente se genera la hoja y ya podemos personalizar la rúbrica.

3

Añade en las pestañas a tu alumnado y profesorado.

4

Ir a menú extensiones-**CoRubrics** - Crear el formulario, añadimos un nombre al formulario.

5

Ir a menú extensiones-**CoRubrics** - Enviar el formulario al alumnado

6

Una vez contestado, (autoevaluación, coevaluación o profesorado) extensiones-**Corubrics** - procesar las respuestas del formulario



- **Listas de cotejo:**

- No es sencillo diseñar una buena rúbrica, y en ocasiones no es ni siquiera necesario.
- Se ordenan según la secuencia en que se realizarán las actividades.
- Promueven la coevaluación y la autoevaluación, proporcionan una guía, identifican logros y áreas de mejora...

- **Rúbricas de un solo punto:**

- Fáciles y rápidas de crear por parte del profesorado; también fáciles de comprender por parte del alumnado.
- Retroalimentación de calidad.
- EJEMPLO

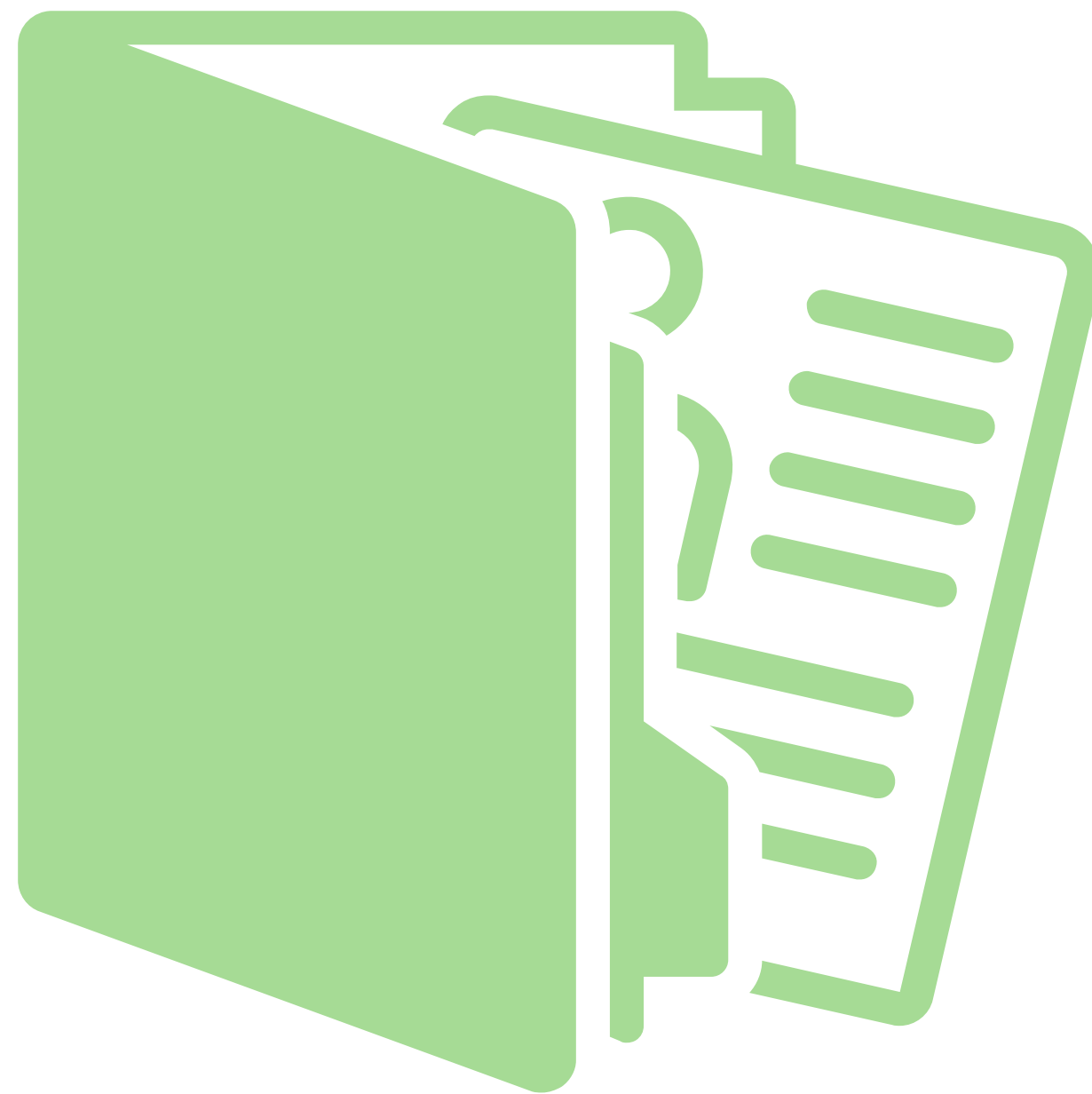


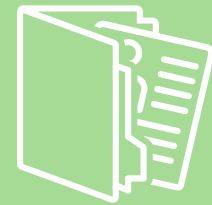
Dianas de evaluación



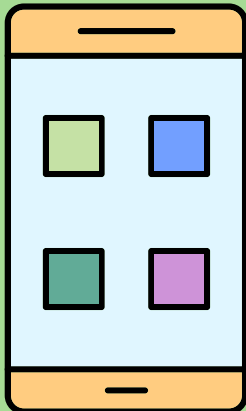
- Muy buen complemento para las rúbricas.
- Instrumento visual, permite conocer las debilidades y fortalezas del alumnado de un vistazo. También proporcionan una visión global.
- Adecuadas para la autoevaluación y la coevaluación.

Portfolio digital





Portfolios



Herramientas



Google Sites



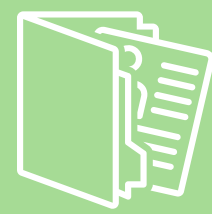
Seesaw



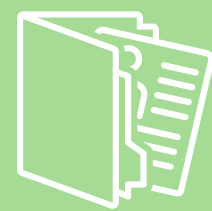
WORDPRESS



CON
QUÉ



- El portafolio electrónico, como estrategia de autorregulación, fomenta la responsabilidad del alumnado y lo confronta consigo mismo.
- Admite todo tipo de formatos, permitiendo diferentes formas de expresión.
- Refleja y da valor al trabajo realizado



1

Entramos a Book Creator y nos registramos.

2

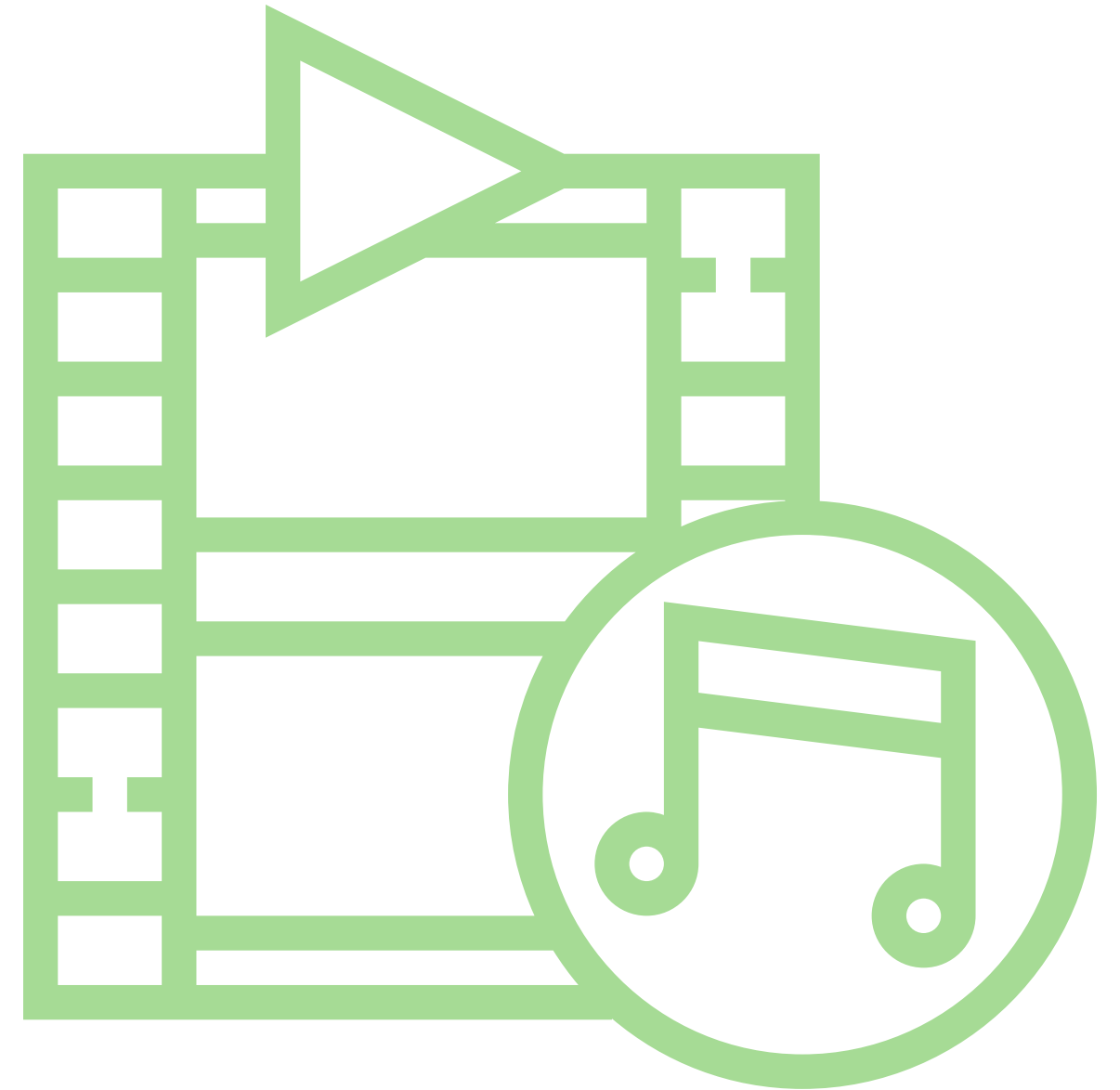
Nos unimos a la clase con el código: Q9BSMKP

3

Ahora hay que añadir contenido: elige el formato que más te guste, créalo o búscalo en Internet y añádelo.

Rúbrica portfolio

Audio y vídeo

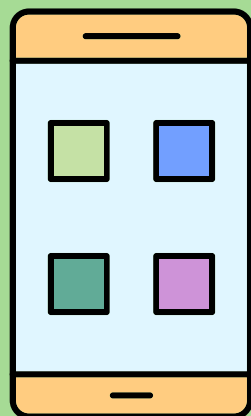




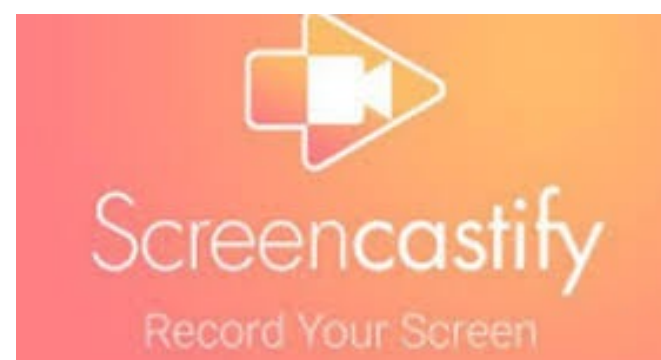
- Mediante el audio y el vídeo podemos dar feedback de manera rápida y efectiva.
- Transmitimos mejor al poder usar diferentes tonos de voz, expresiones facial, etc.
- El alumnado está muy acostumbrado a este tipo de estímulos, los captan más fácilmente.



Audio y video



Herramientas



SCREENCAST MATIC



H5P



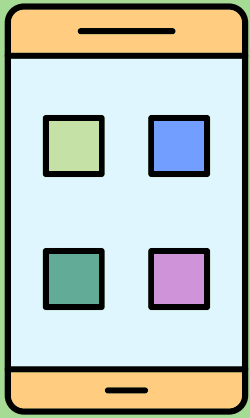
CON
QUÉ

Cuaderno digital del profesorado





Cuaderno digital profesorado



Herramientas



Google Classroom



CON
QUÉ



Hojas de cálculo

- Ahorran mucho tiempo al hacer cálculos por nosotros.
- Facilitan enormemente hacer medias, ponderar elementos, obtener estadísticas, generar gráficas, etc.
- Permiten guardar copias de seguridad y acceder rápidamente a gran cantidad de información



- Se puede usar de forma muy simple o hacer birguerías. Ejemplos:



Ejemplo simple
1 y 2



Ejemplo
avanzado 1 y 2



Ejemplo
complejo 1 y 2





Planificación y recogida de datos

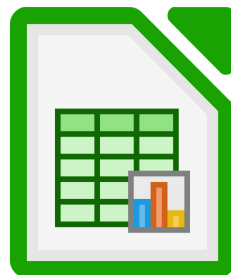
1

Creamos un cuaderno digital con hoja de cálculo

- Haz una copia de esta hoja de cálculo
- Utilizamos la función promedio y el formato condicional.
- Utilizamos otras funciones.
- Creamos un gráfico.
- Reflexión. ¿cómo han evolucionado los alumnos en el apartado de contenidos? ¿Y en el de procedimientos? ¿Qué utilidad tendría en tus clases? ¿cómo mejoraría la evaluación?



PRACTICAMOS: HOJA DE CÁLCULO



② Si hemos acabado, realizamos una de las prácticas avanzadas propuestas en Aeducar.

- Práctica 2:
 - Crea una unidad didáctica nueva.
 - Haz que la tabla final de calificaciones "chupe" la nota de la unidad didáctica referenciando celdas.
- Práctica 3:
 - Crea un informe de otro alumno/a que no sea Laura.



PRACTICAMOS: HOJA DE CÁLCULO



Digitaliza tu evaluación

¡¡Muchas gracias por venir!!

Espero que os haya gustado y sobre todo que os sea útil

CP Ana Abarca de Bolea

21 de marzo de 2023

